



Агентство  
МСП

Агентство малого и среднего предпринимательства  
Пермского края



Конкурс на предоставление субсидий  
из бюджета Пермского края субъектам малого и  
среднего предпринимательства в целях возмещения  
части затрат, связанных с осуществлением ими  
предпринимательской деятельности

ПОСТАНОВЛЕНИЕ от 28 декабря 2017 г. N 1100-п

## Требования к субъектам МСП



Состоят в Едином реестре субъектов МСП  
<https://ofd.nalog.ru/>



Осуществляют свою деятельность в Пермском крае



Отсутствие задолженности по налогам, страховым взносам и др.



Отсутствие просроченной задолженности по денежным обязательствам перед ПК



Не получают средства из бюджета ПК на аналогичные цели



Отсутствие нецелевого использования субсидий

### Основные виды деятельности (ОКВЭД):

- **разд. С Обрабатывающие производства,**  
за искл. кодов 12, 18, 19, 21, 30.1
- **Раздел Е КОД 38 Сбор и утилизация отходов**
- **разд. Q код 86 Здравоохранение и социальные услуги**
- **разд. I код 55 Деятельность гостиниц**
- **разд. N код 79 Туризм**

## Не могут заявляться на конкурс

- Кредитные организации
- Инвест.фонды
- Страховые организации
- НПФ
- Профессиональные участники рынка ценных бумаг
- Ломбарды
- организации в сфере игорного бизнеса
- организации, осуществляющие произв-во подакцизных товаров
- организации, осуществляющие добычу/ реализацию полезных ископаемых
- иностранные юр. лица и лица, находящиеся в процессе реорганизации, ликвидации, банкротства

Программа субсидирования понесенных затрат ПОСТАНОВЛЕНИЕ от 28 декабря 2017 г. N 1100-п

Субсидируются **затраты, понесенные не ранее 1 января 2019 года, связанные с:**

Приобретением  
оборудования

Уплата первого взноса  
(аванса) лизинга

**впервые получающим субсидию:**

Не > 5 млн. руб.  
не > 50% затрат

Не > 5 млн. руб.  
до 100% аванса по договору  
лизинга

**Начинающим субъектам МСП**

Не > 1 млн. руб.  
не > 50% затрат

Не > 1 млн. руб.  
не > 85% аванса  
лизинга

**получавшим субсидию в рамках настоящего Порядка в 2021 году:**

Не > 2 млн. руб.  
не > 20% затрат

Не > 2 млн. руб.  
не > 40% аванса  
лизинга

**получавшим субсидию в рамках настоящего Порядка в 2020 году и ранее:**

Не > 3 млн. руб. не  
> 30% затрат

Не > 3 млн. руб.  
не > 60% аванса  
лизинга

Субсидии предоставляются по договорам приобретения **нового, полнокомплектного оборудования**

Оборудование -  
основное средство перв. стоимостью **более 40000 рублей**

(оборудование, устройства, механизмы, станки, приборы, аппараты, агрегаты, установки, машины, транспортное средство, относящиеся к **третьей - десятой амортизационным группам Классификации основных средств**, за искл. оборудования, предназначенного для осуществления оптовой и розничной торговой деятельности субъектами МСП, машин копировальных офсетных листовых для офисов, машин офисных прочих)

**Транспортные средства субсидируются только субъектам МСП с осн. ОКВЭД:**  
**Н код 79 Туризм**  
**И код 55 Гостиницы**

Транспортное средство - автомобильный транспорт, используемый для регулярной перевозки пассажиров и багажа или перевозки пассажиров и багажа по заказу (за исключением легковых автомобилей), суда, используемые на внутренних водных путях для перевозки пассажиров и грузов



**Общая сумма субсидии по двум направлениям не должна превышать 5 млн. руб.**

## ПОСТАНОВЛЕНИЕ от 28 декабря 2017 г. N 1100-п

Для участия в конкурсе субъект предоставляет документы:

### Приобретение оборудования

### Аванс лизинга оборудования

1. Заявку на получение субсидии по форме согласно приложению 1 Порядка  
2. Справку, подтверждающую отсутствие у субъекта МСП неисполненной обязанности по уплате налогов, сборов, страховых взносов, пеней, штрафов, процентов, подлежащих уплате, на дату, предшествующую дате подачи заявки и документов не более чем на 30 календарных дней (в случае непредставления такого документа Агентство запрашивает соответствующие сведения самостоятельно)

3. Расчет размера субсидии по форме согл. приложению 2 Порядка

4. Заверенные субъектом МСП копии:

- Договоров купли-продажи оборудования и (или) договоров поставки оборудования, монтажа
- Документов, подтверждающих прием-передачу оборудования
- Платежных поручений, платежных требований, платежных ордеров, подтверждающих оплату по безналу/копии квитанций к приходно-кассовым ордерам с приложением кассовых чеков ККТ при оплате за наличный расчет
- регистров бух. учета, подтверждающих постановку на баланс оборудования

3. Расчет размера субсидии по форме согл. приложению 4 Порядка

4. Заверенные лизинговой компанией копии:

- Договоров лизинга оборудования
- Договоров купли-продажи предмета лизинга
- Акты приема-передачи предметов лизинга
- График уплаты лизинговых платежей
- Уведомление о постановке на учет лизинговой компании в Федеральной службе по финансовому мониторингу
- Платежных поручений, платежных требований, платежных ордеров, подтверждающих оплату по безналу/копии квитанций к приходно-кассовым ордерам с приложением кассовых чеков ККТ при оплате за наличный расчет

5. Паспорт бизнес-проекта по форме согл. приложению 3 Порядка

## ПОСТАНОВЛЕНИЕ от 28 декабря 2017 г. N 1100-п



### Приоритетная целевая группа\*:



Субъекты МСП, зарегистрированные и осуществляющие свою деятельность на территории моногородов Пермского края



Субъекты МСП, имеющие статус социального предприятия, сведения о котором содержатся в Едином реестре субъектов малого и среднего предпринимательства

### Дополнительно предоставляют :

Копия свидетельства о постановке на учет в налоговом органе соответствующего моногорода

### Дополнительно предоставляют документы:



Субъекты МСП, имеющие код ОКВЭД 79  
Деятельность туристических агентств и прочих организаций, предоставляющих услуги в сфере туризма

Копия свидетельства о внесении сведений о туроператоре в единый федеральный реестр туроператоров



Субъекты МСП, имеющие код ОКВЭД 55  
Деятельность гостиниц и предприятий общественного питания

Копия свидетельства о присвоении категории

\* Дополнительные баллы при оценке бизнес-проектов



### Результат предоставления субсидии

### Условия достижения результата

Создание новых рабочих мест

Прирост среднесписочной  
численности работников  
(без внешних совместителей)

Увеличение оборота (выручки)

Значение указывается субъектом  
СМП в паспорте бизнес-  
проекта (п.3.15.1)

(ССЧ за 2022 г. / ССЧ за 2021  
г.)\*100-100

(Оборот (выручка) за 2022  
г. /  
Оборот (выручка) за 2021  
г.)  
\*100-100

**Не может быть < 2 раб. мест  
в 2022 году**

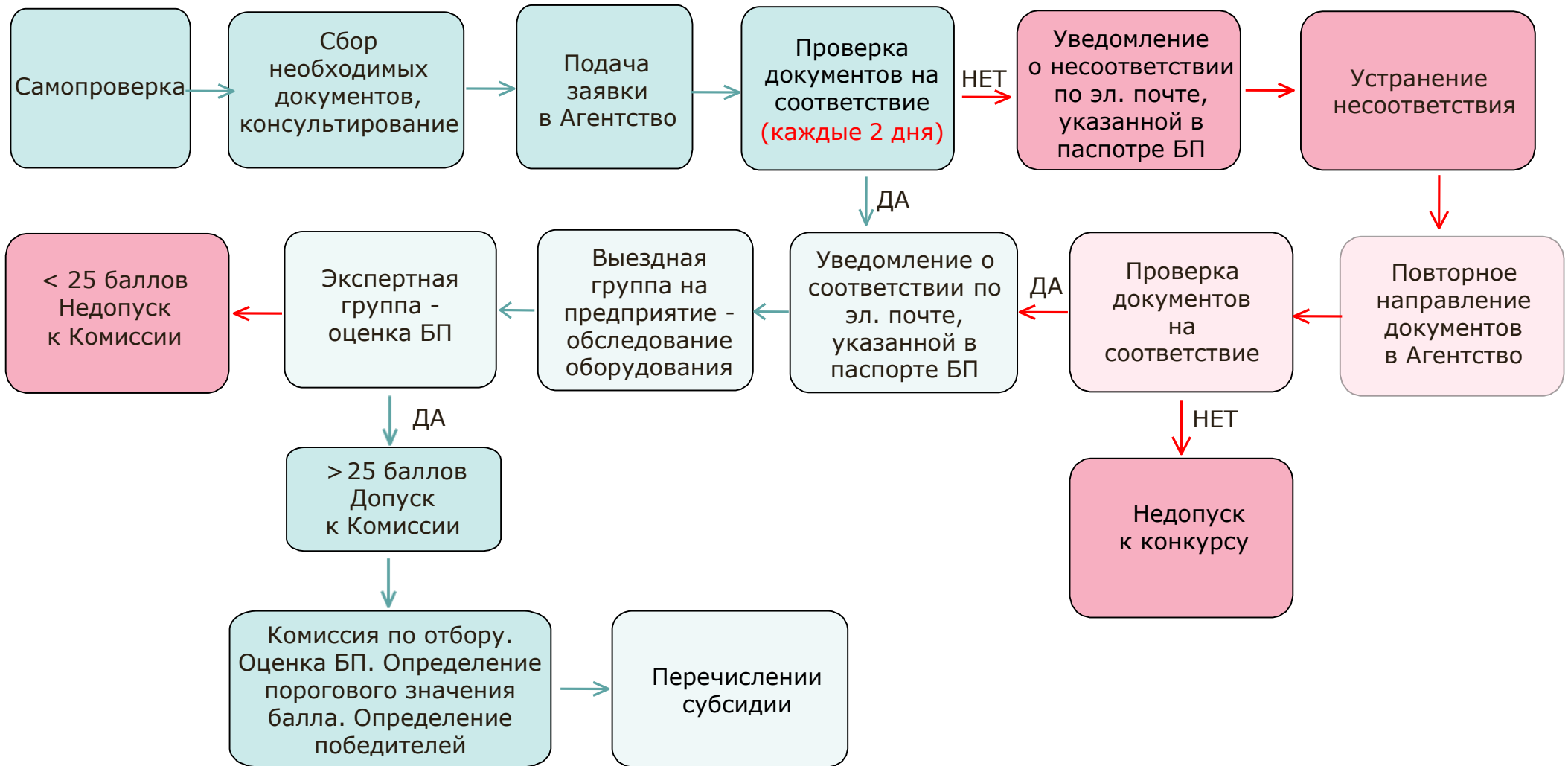
**Не может быть < 2%  
в 2022 году**

**Не может быть < 2%  
в 2022 году**

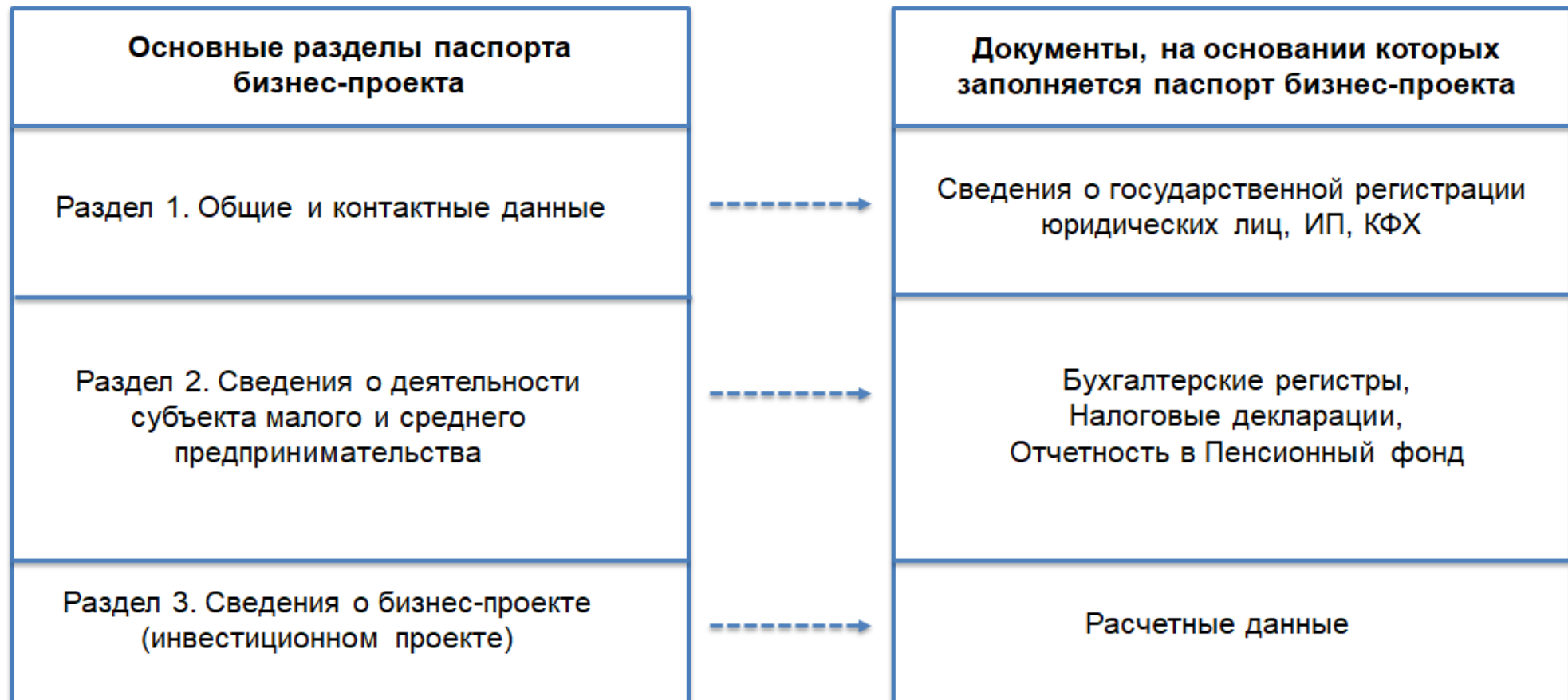
**Устанавливаются Агентством в Соглашении о предоставлении субсидии, заключаемом  
с субъектом МСП, на основании данных, заполняемых в паспорте бизнес-проекта**

# ПОСТАНОВЛЕНИЕ от 28 декабря 2017 г. N 1100-п

## Этапы проведения конкурса



## ПОСТАНОВЛЕНИЕ от 28 декабря 2017 г. N 1100-п





## ПОСТАНОВЛЕНИЕ от 28 декабря 2017 г. N 1100-п

### Обратить внимание!

- Заявка и документы должны быть **сшиты, заверены**
- Справка об отсутствии задолженности по налогам - **формы КНД 1120101** (можно не предоставлять, в этом случае Агентство запрашивает справку самостоятельно)
- При заполнении паспорта бизнес-проекта **пустых строк быть не должно**
- Регистры бухгалтерского учета (ОС-6, ОС-1) должны быть заполнены верно **(с указанием верной амортизационной группы)**
- В случае если в платежных документах (платежные поручения и пр.) указано, что оплата на основании счета на оплату - **предоставить счет на оплату**
- Проверить **реквизиты договора** в платежных поручениях



## Контакты для консультаций

Агентство по развитию малого  
и среднего предпринимательства  
Пермского края  
<https://amsp.permkrai.ru>

консультации по телефону:

Новоселова Ольга Александровна 270 01 95;  
Михалицына Наталья Геннадьевна 270 02 76;  
Ни Ксения Александровна 270 02 73;  
Маликова Анна Сергеевна 270 02 75;  
Братчикова Яна Владимировна 270 02 49.



**Подробная  
информация  
доступна по коду:**



**Спасибо за внимание!**

---